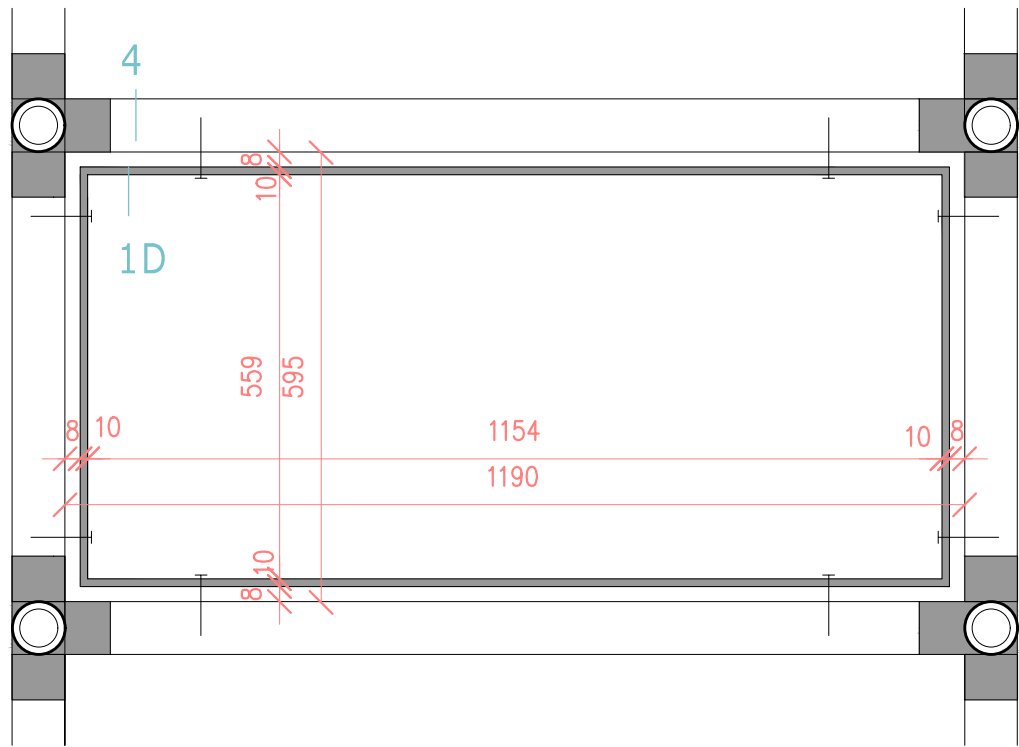


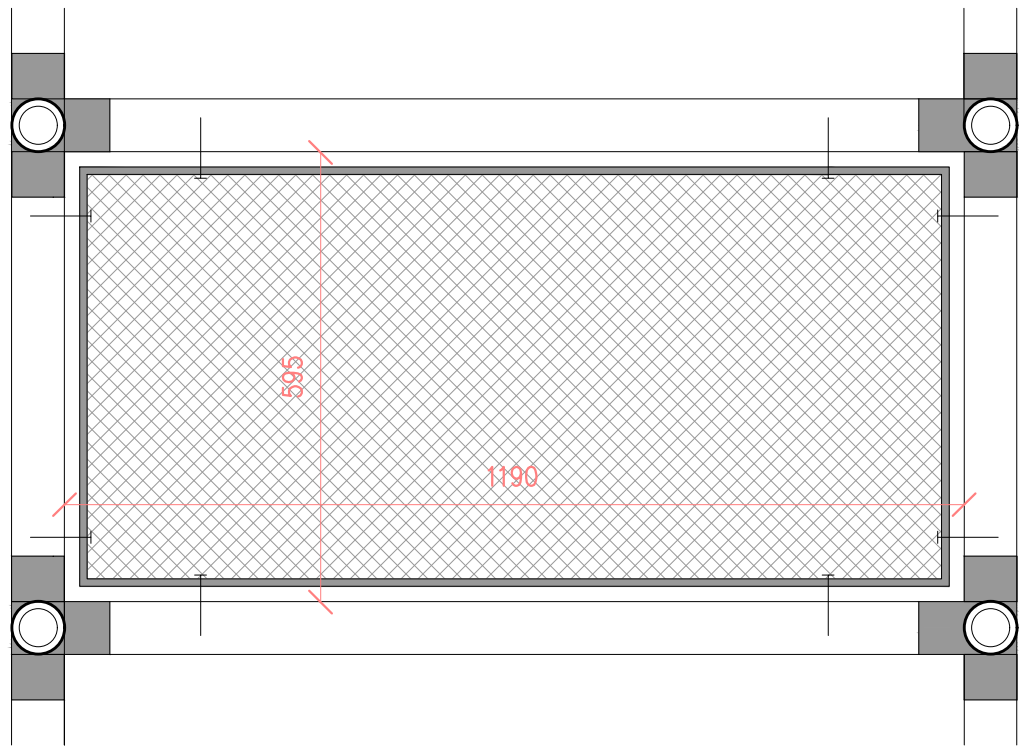
G
STĚNA

DRUHY VÝPLNÍ KONSTRUKCE (STĚNY)

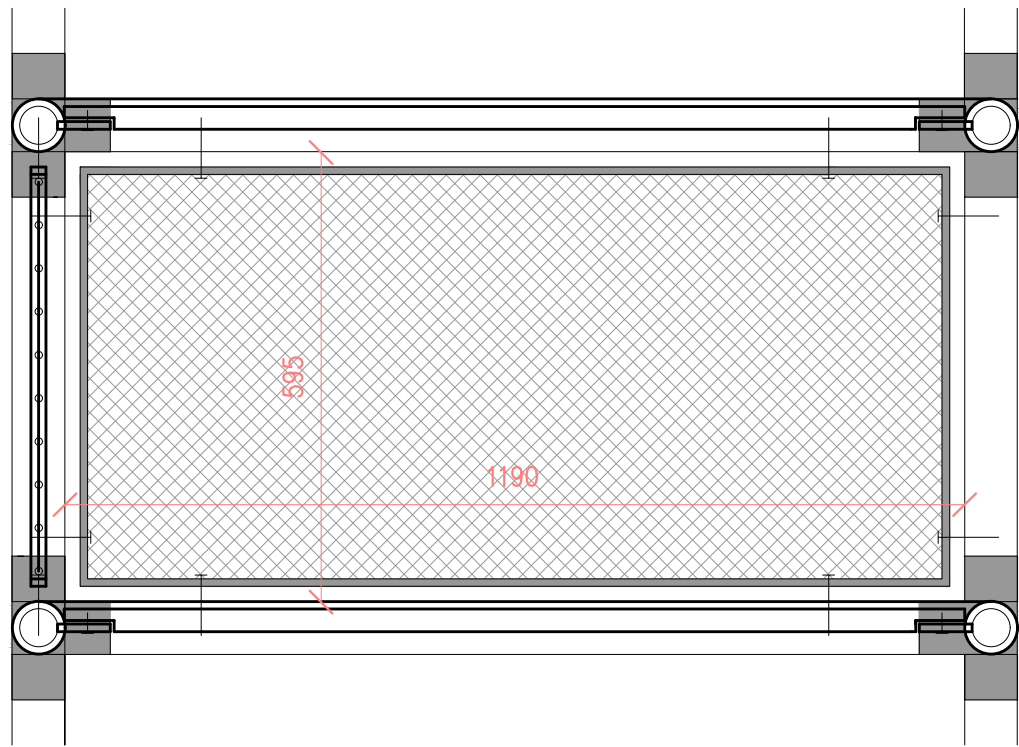
TYPY KOVOVÝCH RAMŮ



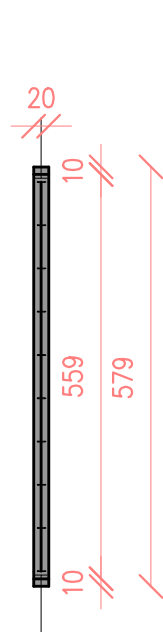
KONSTRUKCE S VÝPLNÍ (LIC)



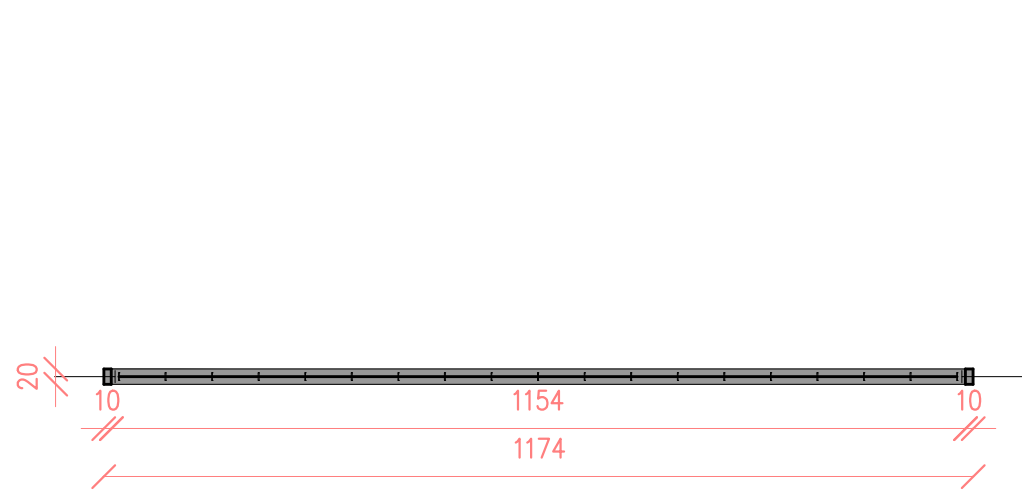
KONSTRUKCE S VÝPLNÍ (RUB)



ŘEZ



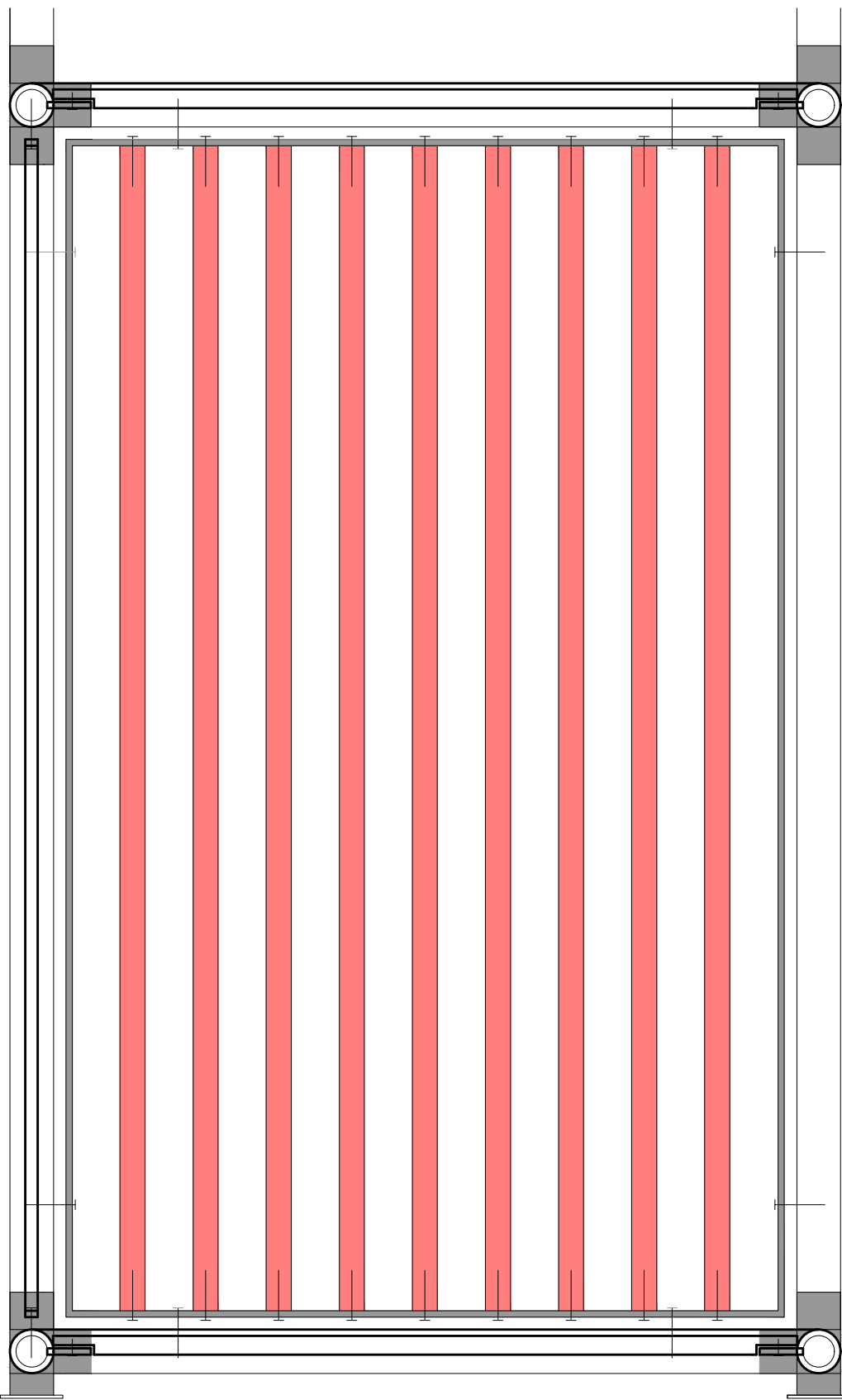
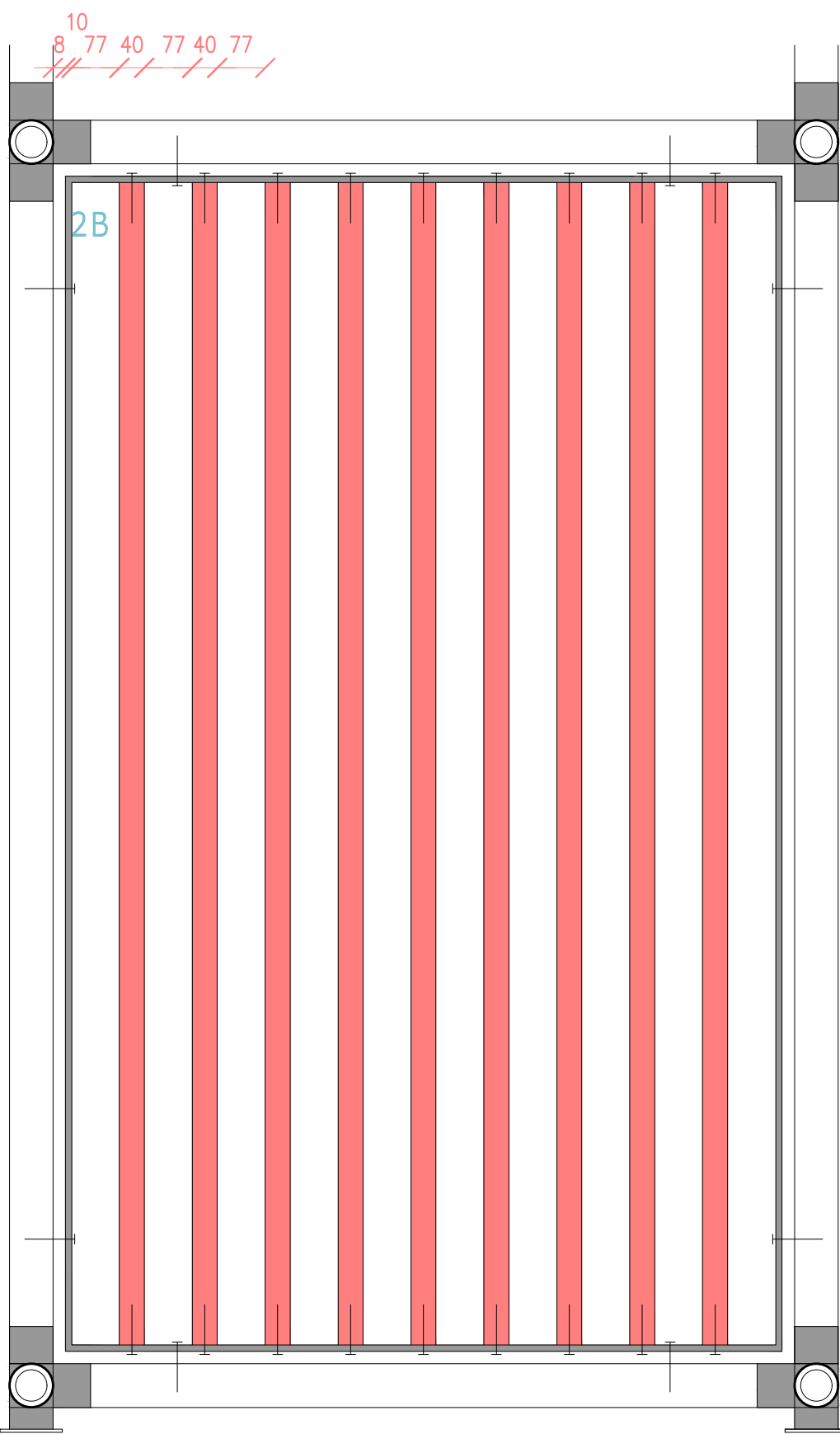
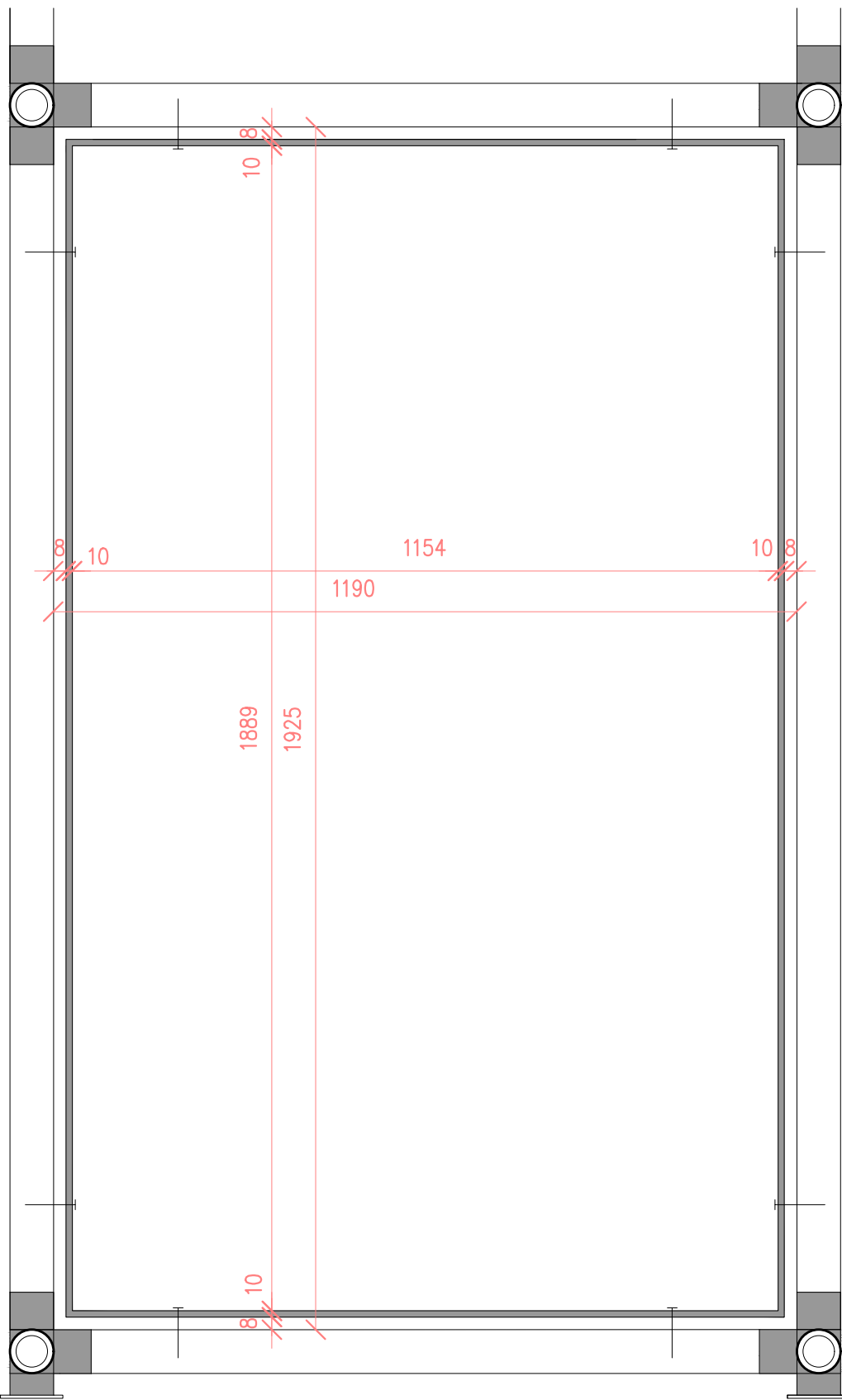
PŮDORYS



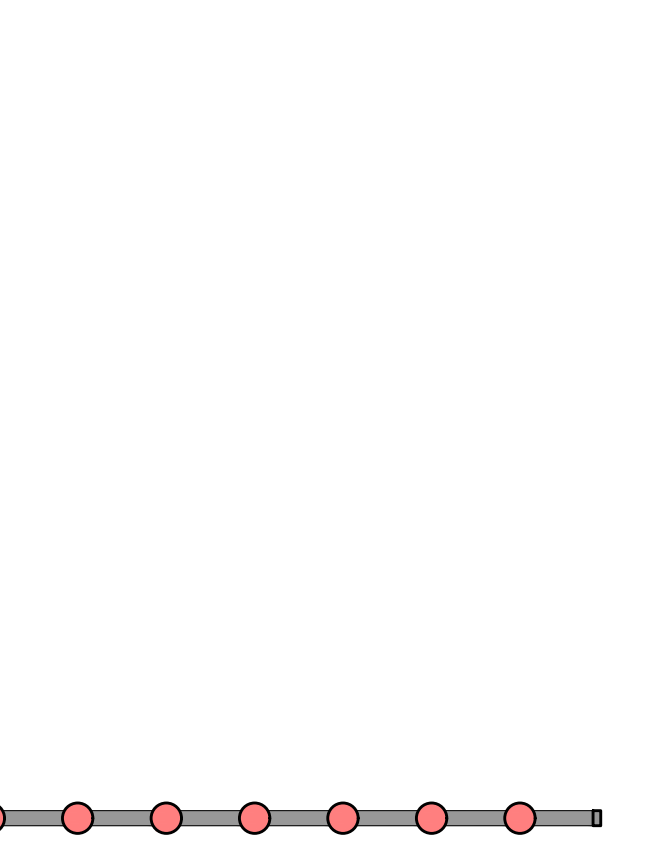
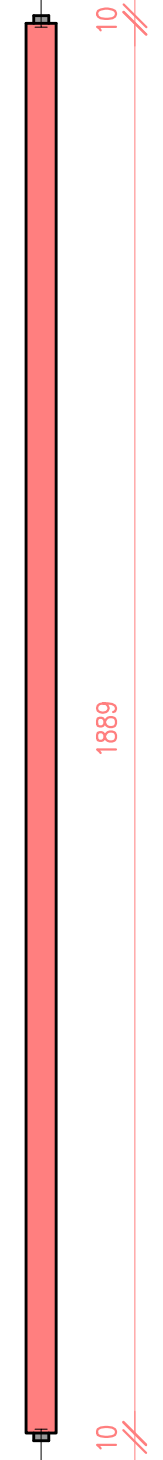
POČET

2X

H
STĚNA

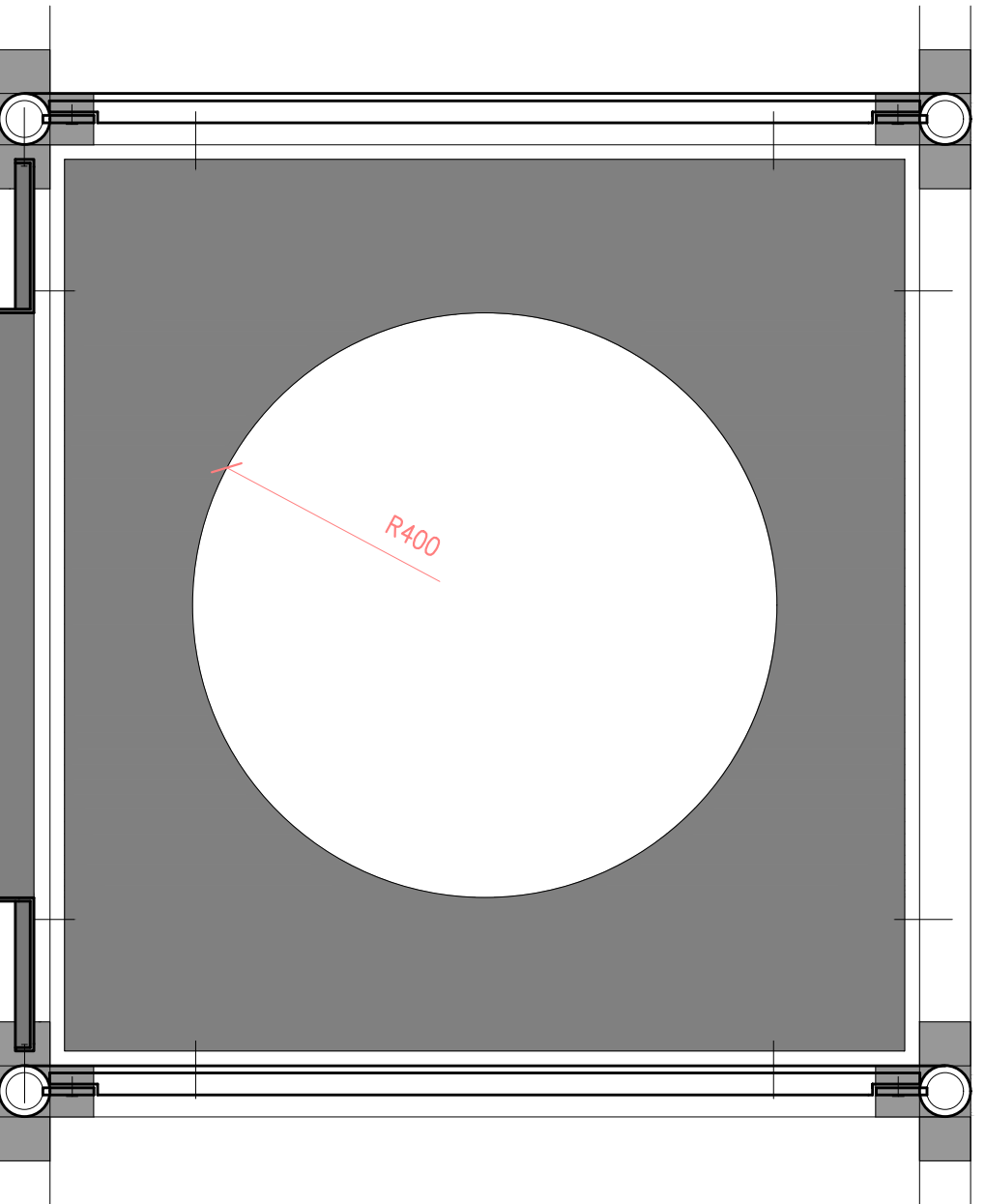
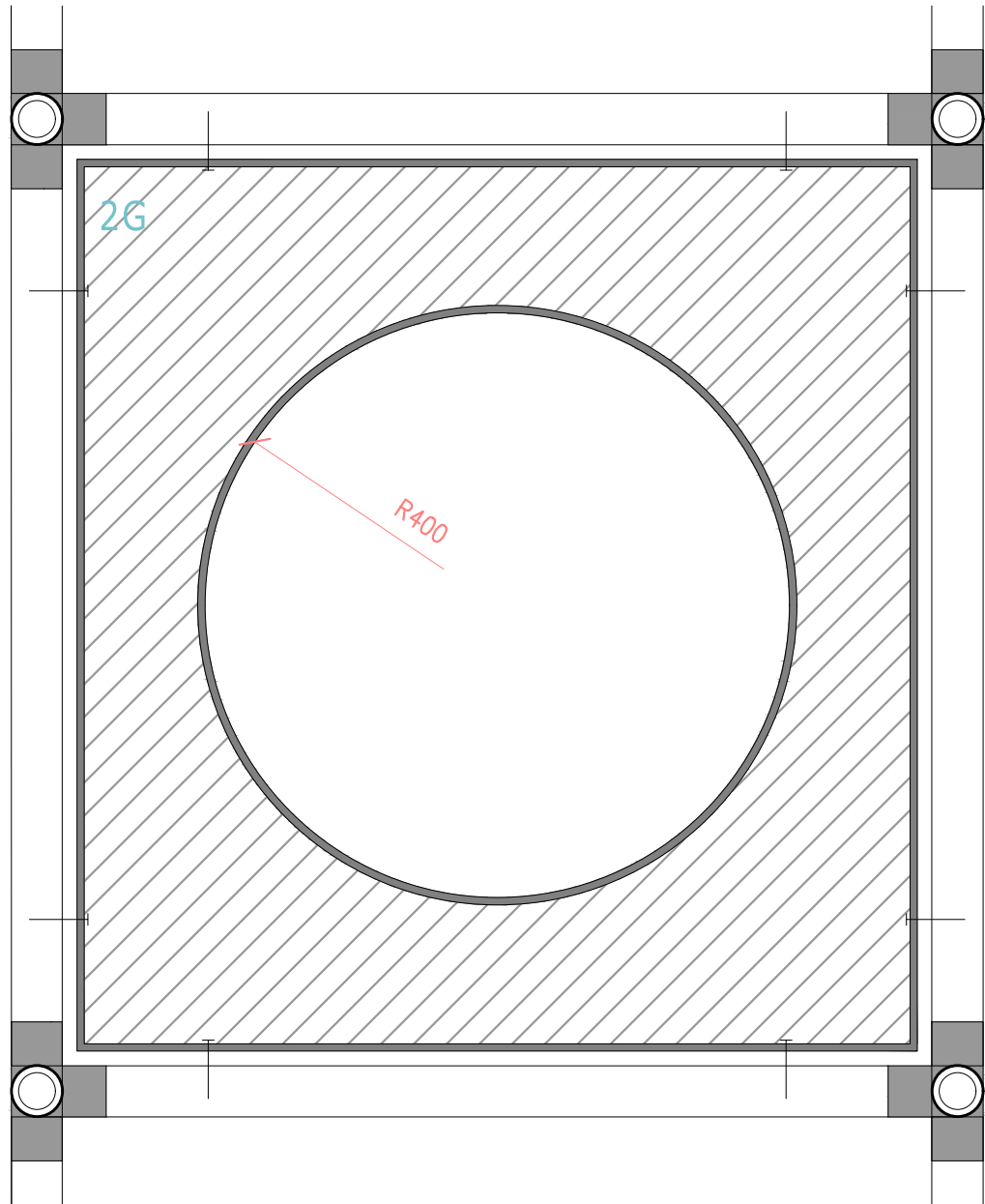
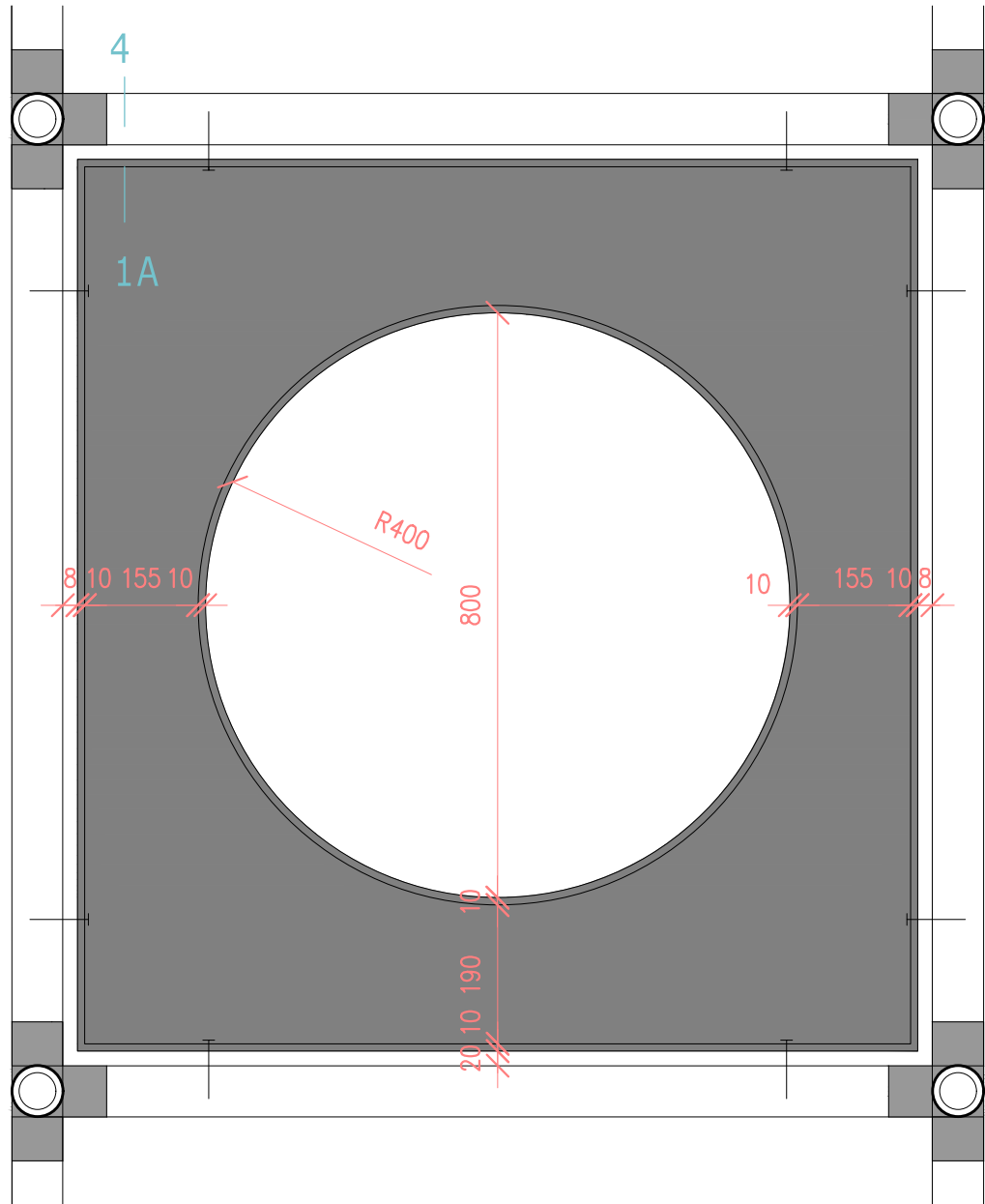


ŘEZ

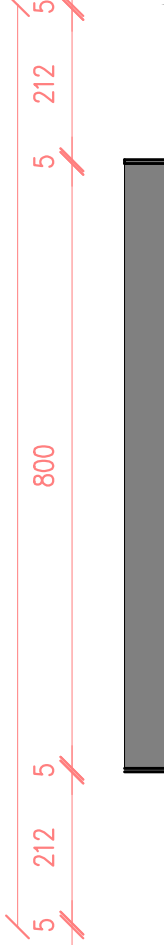


2X

I
STĚNA



ŘEZ



2X

NAPOJENÍ NA TUBUS



POZNÁMKY

- rámy jsou kotvené do nosné konstrukce rákety
- rámy a uchycení jsou připravené pro kotvení vně i do dřevěné zátupnou hlavou

- 1A KOVOVÝ RAM – svařené nerezové L profily, do kterých se umístí výplň
1B KOVOVÝ RAM – svařené nerezové pásy, do kterých se umístí výplň
1C KOVOVÝ RAM – kombinace svařených nerezových L profilů a pásů, do kterých se vkládá trojúhelníková výplň
1D KOVOVÝ RAM – svařené nerezové pásy s navařenými oky pro napnutí ochranné textilní sítě
1E KOVOVÉ UCHYCENÍ – nerezové rohové trojúhelníky a oblázky s polokulovou objímkou, které zapadnou do zařezaných částí desky podložky a vyběhají ji
1F KOVOVÝ RAM – svařené nerezové pásy s navařenými oky pro napnutí ochranné textilní sítě
2A VÝPLŇ – STĚNA – kompaktní deska (barva barva) s kruhovým výřezem, výplň tvoří mantinelové pleše uchycené do otvoru dřevěným barveným rámečkem
2B VÝPLŇ – STĚNA – dřevěné barvené desky kruhového průřezu (růžová barva)
2C VÝPLŇ – STĚNA – kompaktní deska trojúhelníkového tvaru (barva barva) s trojúhelníkovým výřezem ve svém středu, výplň tvoří mantinelové pleše (barva barva), které je uloženo vždy mezi dva kompakty
2D VÝPLŇ – STĚNA – dvě jednostranné kompaktní desky spojené k sobě (jedna strana je deska (lic), u druhé je barevnost určena barevností vnitřního prostoru modulu (rub) – barva barva, růžová, modrá)
2E VÝPLŇ – PODLÁŽKA – dřevotřísková deska s vyřezávanými částmi pro uložení na kovové uchycení (1E), ze spodní strany je deska barvená dle barevnosti vnitřní části daného modulu (barva barva, modrá)
2F VÝPLŇ – PODLÁŽKA – EPDM pryž (barva barva, modrá, růžová – dle vnitřní barevnosti modulu), je celoplošně nalepena na dřevotřískovou desku (2E) s přesahem, tj. 30mm
2G VÝPLŇ – STĚNA – kompaktní deska (barva barva) s kruhovým otvorem nalepená na nerezový dílec s lemem při kruhovém otvoru určeným pro ukořnění nerezového tubusu „zrnitě drhý“
2I VÝPLŇ – PODLÁŽKA – dřevotřísková deska s vyřezávanými částmi pro uložení na kovové uchycení (1E) a kruhovým otvorem ve svém středu, ze spodní strany je deska barvená (barva barva), shora je na ni osazen kovový díl s „žryskou“, vše je přetlačeno plošným nádepením EPDM pryže s přesahem o tl. 30 mm (barva barva, růžová), v místě otvoru je do roviny s EPDM osazeno mantinelové čtveřice pleše PLEXISILLO – mantinelové, čtveřice, uložené mezi dva dřevěné kruhové rámy v barvě
3A PLEXISILLO – mantinelové, modrá, uložené mezi dva „žrysky“ z kompakty
3B TRUBKA – (STAVBA) NODAL KONSTRUKCE – odbočka od stávajícího ochranného obalení, nově opatřena celoplošným nádepením EPDM pryže o tl. 10 mm (barva barva)
4 SIT – textilní ochranná síť dle bezpečnostních požadavků, kotvená k ušům rámu
5 LED PASEK – nádepení z vnější strany „žrysky“, osvětluje díl, směřuje na polep ZEMĚ na podlaže haly
A1 LED PASEK – nádepení na obrub z vnitřní strany „žrysky“, směřuje na polep znázorňující ASTEROIDY
A2

REVITALIZACE DĚTSKÉHO SCIENCE CENTRA		
OPRAVOVÁNÍ PROJEKTU DOKUMENTACE KOMPATU PAKETA DO URČENÉ FÁZE		
VÝBĚR ZHOTOVITELE		
INVESTOR	MORAVIAN SCIENCE CENTRE BRNO, PŘÍSPĚVKOVÁ ORGANIZACE KŘÍŽOVSKÝHO 34A/12, BRNO, 60200	PANĚ
VYPRACOVAL	ING. ARCH. RADIM HOŘÁK, ING. ARCH. ROMAN WINTER ING. ARCH. MARTIN ŠAŽAMA	DATUM
STUPĚŇ	DOKUMENTACE PRO VÝBĚR ZHOTOVITELE	MĚŘÍTKO
NÁZEV VÝKRESU	VÝPLNĚ STĚN G,H,I	Č. VÝKRESU
		6c